



Dra Mònica Clua Losada
Observatorio Social de España
Universitat Pompeu Fabra
Ponencia preparada para la XIII Jornada
Desigualdades Sociales y Salud
Cádiz 25 de mayo 2013



SOCIOLOGÍA

El impacto de la crisis en las familias y en la infancia

Observatorio Social
de España

Vicenç Navarro (Dir.)
Mònica Clua-Losada (Codir.)

CIENCIAS SOCIALES *Ariel*

Introducción

- **Objetivos del estudio:**
 - Analizar el impacto de la crisis económica y financiera sobre la infancia y sus familias.
- El estudio se centra en tres componentes fundamentales:
 1. Comparación europea (UE-15)
 2. Análisis del impacto de la crisis en los hogares españoles
 3. Análisis del impacto de la crisis en las políticas y programas destinados a la infancia en riesgo de exclusión social y/o pobreza.

Investigadores

- Dr Vicenç Navarro (Universitat Pompeu Fabra)
- Dr Sebastià Sarasa (Universitat Pompeu Fabra)
- Sra Francesca Luppi (Universitat Pompeu Fabra)
- Dr Jorge Calero (Universitat de Barcelona)
- Dr Álvaro Choi (Universitat de Barcelona)
- Dra Maria José González (Universitat Pompeu Fabra)
- Dra Marta Domínguez (Universitat Pompeu Fabra)
- Dra Mònica Clua Losada (Universitat Pompeu Fabra)
- Sra Marta Tur (Observatorio Social de España)
- Sr Albert Sesé (Observatorio Social de España)

Marco teórico

- Infancia en riesgo de exclusión social y/o pobreza:
 - Factores económicos
 - Factores demográficos
 - Factores políticos
- Estado del bienestar español y la infancia
- La administración pública y el tercer sector

1. Comparación Europea

- Regímenes de bienestar y población dependiente (infancia y vejez):
 - Regímenes socialdemócratas – ratios de pobreza infantil muy bajas.
 - Irlanda, Grecia, Italia, Portugal y España – riesgos de pobreza elevados para toda la población (pero mayor protección relativa a los jubilados).
 - Regímenes conservadores- posición intermedia.
- El impacto de la crisis en estos regímenes de bienestar.
Variables:
 - Mercado de trabajo
 - Políticas de infancia y familia

Mercado de trabajo

Tabla 2: Características de los mercados de trabajo

	Tasa de paro*			PAE*	Rigidez laboral*	Contratos temporales**
	2007	2009	2009-2007			
Dinamarca	3,8	6,0	2,2	0,26	1,6	8,7
Francia	8,0	9,1	1,1	0,09	2,5	15,2
Alemania	8,6	7,7	-0,9	0,05	3,0	14,6
Irlanda	4,6	11,7	7,1	0,11	1,6	8,1
España	8,3	18,0	9,7	0,07	2,9	31,7

PAE calculado como el cociente entre porcentaje de PIB gastado en

Políticas Activas de Empleo y el porcentaje de población activa desempleada.

Rigidez laboral: Índice de protección del empleo 2008 (escala OECD de 0 a 6)

Fuentes: * Schmitt (2011); ** Eurostat

Políticas de infancia y familia

Tabla 3: Gasto público en familia (porcentaje del PIB 2007)

	En metálico	En servicios	Subvenciones fiscales	Total
Dinamarca	1,48	1,8	-	3,28
Francia	1,33	1,66	0,72	3,71
Alemania	1,09	0,75	0,88	2,71
España	0,52	0,71	0,24	1,47
Irlanda	2,32	0,28	0,11	2,7

Fuente: OECD (2010)

La crisis y las políticas de infancia

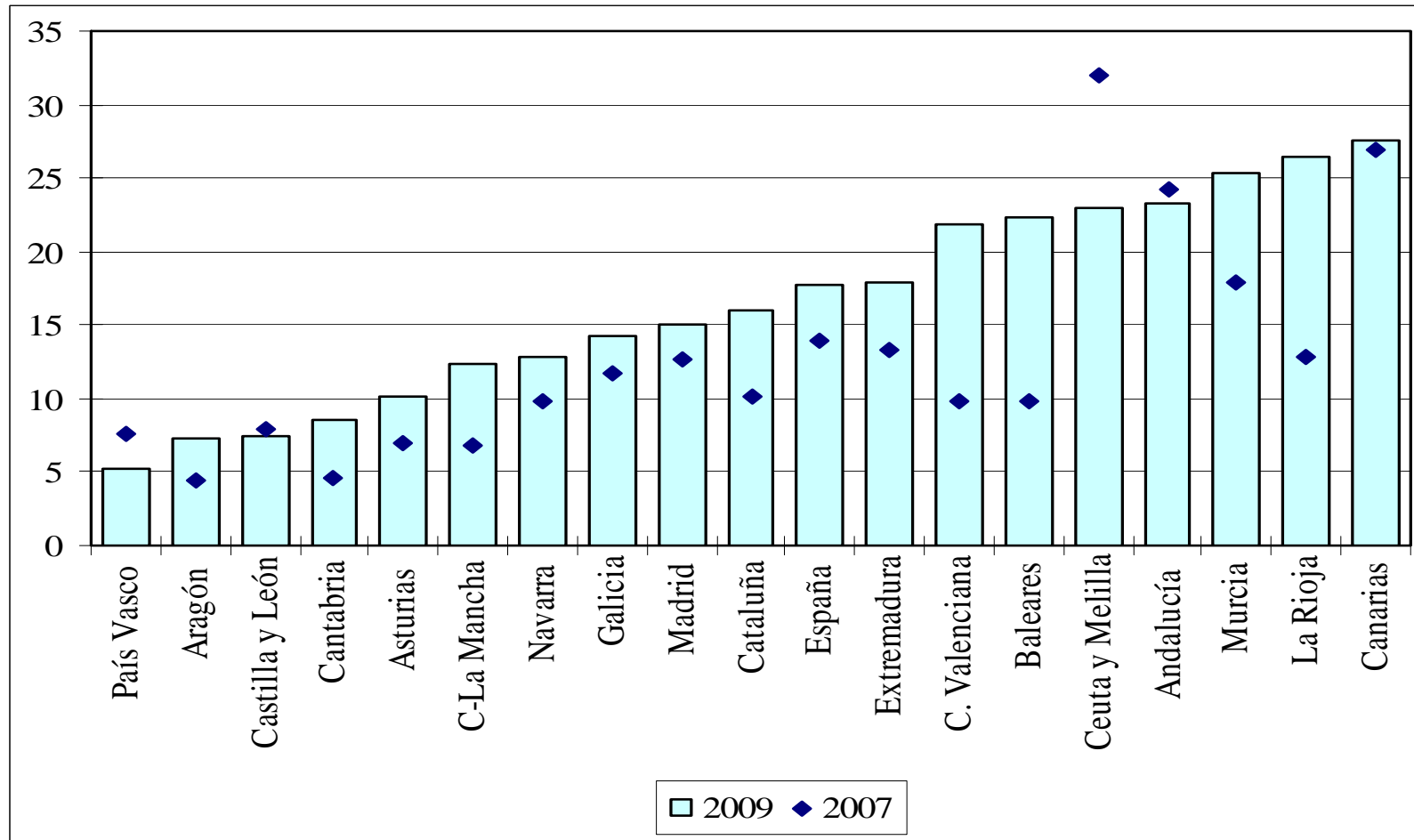
Eficacia de las transferencias públicas en la reducción de la pobreza infantil

	España		Irlanda		Francia		Alemania		Dinamarca	
	2007	2009	2007	2009	2007	2009	2007	2009	2007	2009
Hogares pobres	21,5	22,48	15,64	14,96	14,1	15,2	14,2	14,1	6,8	8
Hogares pobres sin transferencias	25,5	27,3	34,69	41,82	31,8	30,1	28,3	27,4	16,7	19,1
Eficacia transferencias	15,69	17,66	54,91	64,23	55,6	49,50	49,82	48,54	59,28	58,12
Hogares pobreza extrema	5,5	7,96	1,0	1,72	0,8	0,8	2,2	1,6	1,2	2,0
Pobreza extrema sin transferencias	8,2	10,74	19,79	25,91	11,9	10,2	13,2	11,7	5,7	7,0
Eficacia transferencias	32,93	25,88	94,95	93,36	93,9	92,16	83,33	86,32	78,95	71,43

2. La crisis en los hogares españoles

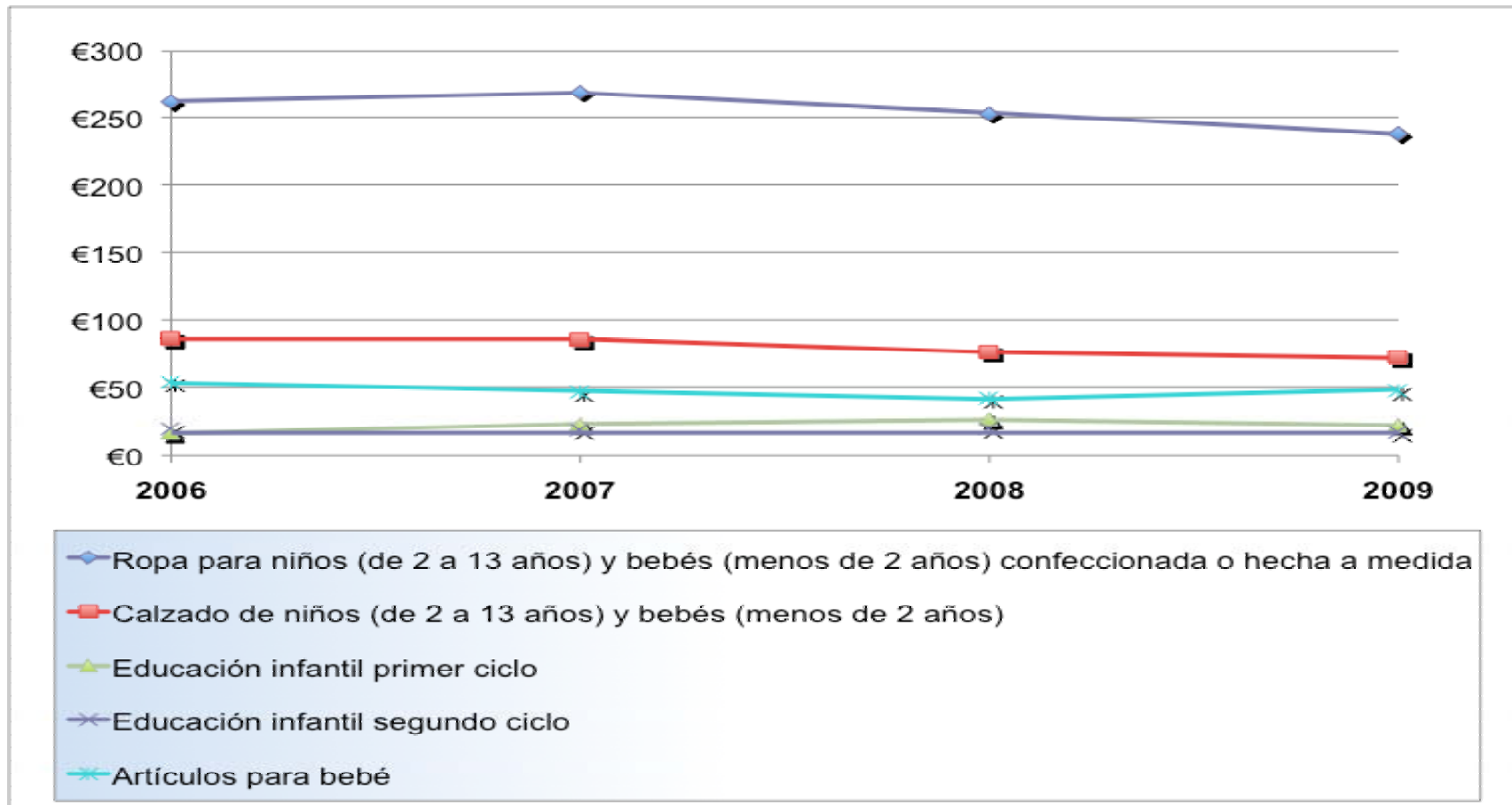
- El bienestar material de la infancia en España
- La crisis y su impacto sobre el bienestar material.
- Metodología:
 - Análisis de EU-SILC 2007 y 2009.
 - Análisis de la Encuesta de Presupuestos Familiares (2006, 2007, 2008 y 2009).

Porcentaje de hogares socialmente excluidos con hijos, por comunidades autónomas (2007-09) (EU-SILC)

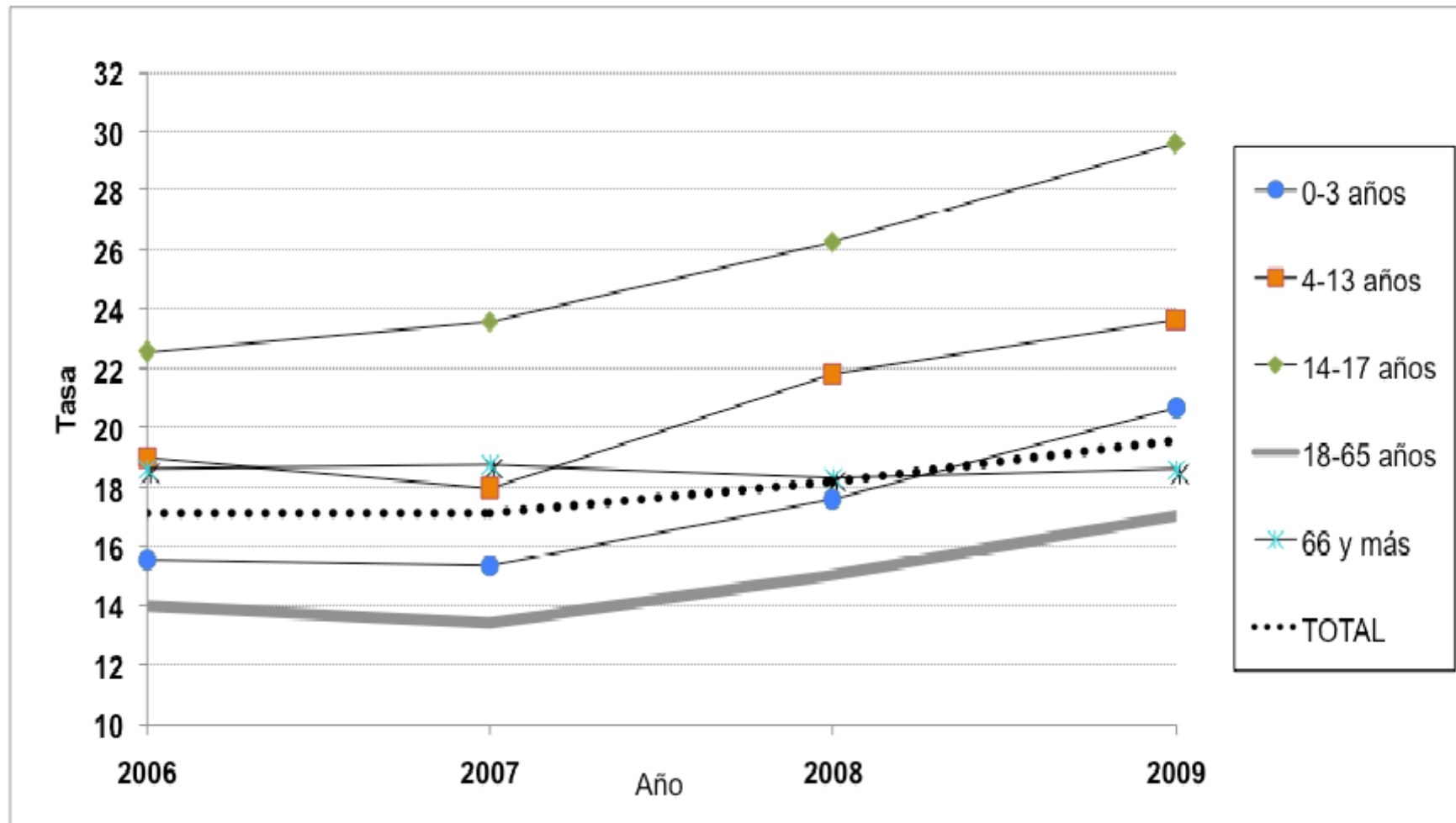


El presupuesto familiar y la infancia

Gasto anual medio de los hogares en diferentes ámbitos relacionados con la infancia:
España, 2006-2009



Incidencia de la crisis en la pobreza infantil (EPF)

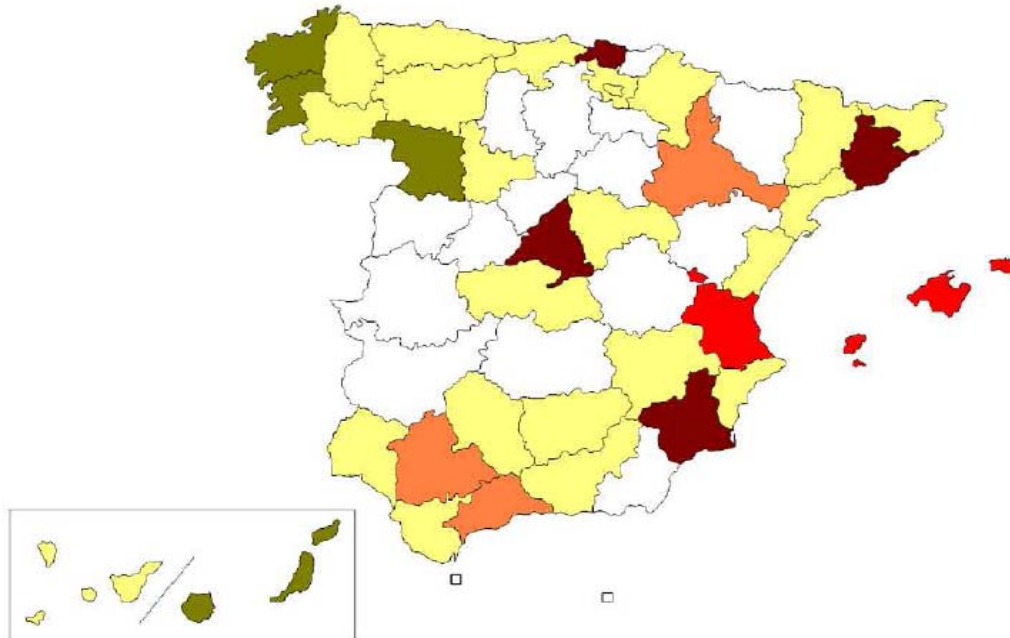


3. Análisis de las políticas públicas

- Actuaciones y programas públicos:
 - Administración pública
 - Tercer sector
- Análisis de los servicios a la infancia
- Metodología:
 - Mixta
 - Cuantitativa – encuesta *online* a 300 profesionales de 198 entidades y administraciones públicas
 - Dos tipos de cuestionarios – A y B.
 - Cualitativa – 15 entrevistas en Barcelona y cercanías

Mapa de la encuesta

Total: 300



- 1-5 respuestas
- 6-10 respuestas
- 11-15 respuestas
- 16-20 respuestas
- >20 respuestas

Entrevista	Entidad	Colectivo	Edad de la población atendida
E1	Administración pública	EAIA (Equipos de Atención a la Infancia y Adolescencia)	0-18 años
E2	Administración pública	CDIAP (Centros de Desarrollo Infantil y Atención Precoz)	0-6 años
E3	Administración pública	Justicia Juvenil	14-21 años
E4	Tercer sector	Acogida	0-18 años
E5	Tercer sector	Infancia	3-25 años
E6	Tercer sector	Pueblo gitano	General
E7	Tercer sector	Inserción laboral	Adolescentes
E8	Experto	Infancia	General
E9	Tercer sector	Abuso sexual a la infancia	General
E10	Tercer sector	Atención psicológica	0-18 años
E11	Experto	Infancia	General
E12	Tercer sector	Educación en el ocio	0-35 años
E13	Experto	Infancia y juventud	0-25 años
E14	Experto	Infancia e inclusión social	General
E15	Tercer sector	Educación en el ocio	0-18 años

Hipótesis

1. A partir de la crisis encontramos nuevos colectivos atendidos por la administración pública y entidades del tercer sector.
2. La crisis ha provocado una reducción de los recursos que la administración pública y las entidades del tercer sector reciben y dedican a servicios y transferencias a la infancia.
3. Los colectivos en riesgo de pobreza y/o exclusión social presentan nuevas necesidades que están apareciendo a raíz de las características de la crisis actual.

Resultados

- El rendimiento escolar y la participación social de los menores han sufrido con la crisis.
- Las acciones des del tercer sector y la administración pública están siendo reorientadas a cubrir las necesidades vitales de los menores.
- La situación del tercer sector es grave y precaria, muchos programas se están viendo recortados y la capacidad de planificar a medio/largo plazo es ahora imposible.

Hipótesis 1. Existen nuevos colectivos

- 41% (B) consideran que las familias han sufrido un empeoramiento su economía – supervivencia gracias a la economía sumergida.
- Los niños/as menores de 4 años continúan siendo un colectivo desconocido (por la falta de servicios dirigidos a este colectivo).
- 20% (B) profesionales consideran que los menores a los que atienden no reciben una alimentación adecuada.
- Altas tasas de absentismo escolar (44%), rendimiento escolar por debajo de lo esperado por su grupo de edad (81%) y problemas de desarrollo motriz, físico, intelectual y cognitivo (70%).
- Inmigración – importancia de los colectivos del este de Europa.
- Diferencias entre A y B (A – consideran que ha habido más cambios en el perfil de los usuarios, B – perciben un endurecimiento de los criterios de acceso más elevado, percepción de sobresaturación).

Hipótesis 2. Disminución de recursos disponibles

- (A) – 59% el presupuesto ha disminuido en los últimos 3 años
- Diferencias entre A y B – recursos han aumentado en algunos casos, pero la demanda ha aumentado de manera más rápida.
- Innovación – solo es posible cuando los fondos vienen sin condicionalidades muy marcadas.

Inmediatez

“la subsistencia de algunos de nuestros centros, se resuelve en la inmediatez, tengo tanto dinero y a final de mes debo pagar tanto, y me quedo a 0, un mes malo es un mes que no cobran, está colgando de un hilo, es débil, mientras no haya un mayor reconocimiento social y de la administración, es débil.” (Entrevista 15)

Hipótesis 3. Existen nuevas necesidades

- **Mínimas:**
 - Alimentación
 - Salud (pérdida de derechos de acceso)
 - Educación (desescolarización)
- **Básicas**
 - Participación social
 - Educación
 - Educación (absentismo y/o fracaso escolar)

Retos

- **Prevención**
 - Evitar situación de riesgo
 - Atención precoz
- **Coordinación**
 - Organizativa
 - Alrededor del menor
- **Formación**
 - Profesionales

La lotería

*“Una de mis grandes preocupaciones es que no puede ser que seas una criatura de 8 años, **tienes un problema y la administración interviene porque tienes un problema determinado.** Estoy de acuerdo que es una lotería que si en vez de esta familia te hubiera tocado otra... **pero lo que no puede ser es que la lotería también sea de ¡la problemática que tengas!** Si se ocupa de ti una entidad u otra pueden haber muchas diferencias: muchas veces pasa por el sueldo que pagan a los profesionales, **su nivel de formación...** son muchos los elementos que afectan. **Hay poca regulación de este tercer sector.** (..) Esto se ha ido trabajando y se ha ido reduciendo con el tiempo pero **aún queda mucho trabajo por hacer.**” (Entrevista 8).*

Propuestas

- Restructuración de las prestaciones a la infancia (por ejemplo: becas comedor)
- Ayudas a la participación social de los menores
- Espacios de atención precoz (e.g. Espai Familiar Centre Obert Itaca Els Vents en La Torrassa”)
- Espacios de coordinación
- Programas de formación
- Programas a medio/largo plazo

Conclusiones

- La crisis ha enviado al abismo situaciones ya existentes dentro de un estado del bienestar deficitario.
- Esta situación se está viendo desbordada ya que los factores políticos (por ejemplo la eficacia de las transferencias) están siendo incapaces de paliar los factores económicos y demográficos.
- Existen nuevos colectivos, disminución de recursos y nuevas necesidades.

¡Muchas gracias!